

Palette des teintes et des matériaux

Les travaux touchant à l'aspect extérieur des bâtiments situés dans le périmètre de monuments historiques sont soumis à des règles précises, notamment dans le choix des matériaux et des teintes utilisées.

Réaliser des travaux en abords d'un monument historique | Ministère de la Culture

À titre informatif, voici les teintes et matériaux utilisés sur le Midi-Toulousain.

PALETTE DES TEINTES				MIDI-TOULOUSAIN				
	LAMBREQUINS MÉTAL, GRILLES	VOLETS, PERSIENNES, LAMBREQUINS BOIS				LAMBREQUINS MÉTAL, GRILLES		
	FENÊTRES			PORTES D'ENTRÉE ET GARAGES				
<i>Gamme des ocres jaunes</i>								
	1010 Y	2005 Y10R	2040 Y10R	2050 Y10R*	3010 Y10R	3050 Y10R*	6030 Y10R	7020 Y10R
<i>Gamme des verts jaunes</i>								
	2020 G80Y	2030 G80Y	3020 G80Y	3040 G80Y*	4030 G90Y	4040 G90Y	6030 G90Y	7020 G90Y
<i>Gamme des verts</i>								
	2010 G20Y	2020 G20Y	3020 G20Y	3030 G20Y	4020 G10Y	4030 G10Y	6020 G10Y	7020 G10Y
<i>Gamme des bleus</i>								
	1010 R90B	1020 R90B*	2020 R90B	2030 R90B*	3020 R90B	3030 R90B*	5020 R90B	6020 R90B
<i>Gamme des rouges foncés</i>								
	1502 R	2502 R	3560 Y90R*	4050 Y90R	4550 Y90R	5040 Y90R	6030 Y90R	7020 Y90R

Service Territorial de l'Architecture et du Patrimoine de la Haute-Garonne

PALETTE DES MATERIAUX

MIDI-TOULOUSAIN

Couverture



tuile cuivre



tuile ocre rouge



tuile rouge



tuile rouge vieillie

Maçonnerie



brique mixte poêle



brique mixte rose



brique mixte orangée



brique mixte rouge



grès de Faurie

Enduits à la chaux

fauxes brisées



fauxes lissés



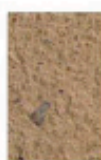
sablé rose 1



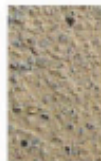
sablé rose 2



sablé jaune



sablés gris et jaune



sablés gris et jaune

Badigeons à la chaux



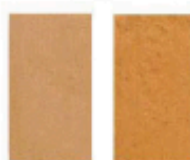
ocre clair



ocre rose



ocre jaune



ocre orange



ocre rouge

Enduits prêts-à-l'emploi



T beige clair

1005-Y20R



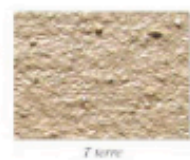
T grège

3010-Y20R



T beige

2010-Y20R



T terre

2020-Y25R



T jaune

1030-Y15R



T poêle

2030-Y10R



T ocre orange

3030-Y30R



T ocre rose

2120-Y40R



T rouge brique

2040-Y60R



T rouge forcé

4050-Y50R

*Ces séries peuvent s'appliquer sur les façades d'immeubles à peindre.
Les références proviennent du Natural Color System (NCS).*

Service Territorial de l'Architecture et du Patrimoine de la Haute-Garonne